

**HOCH
PART
ERRE**

Themenheft zu Hochparterre September 2013 |
Hochparterre Special Issue September 2013

«Constructive Alps»

Internationaler Preis für nachhaltiges Sanieren und Bauen in den Alpen. |
International award for sustainable renovation and new building in the Alps.



7 Holz prägt die Innenräume. |
The interior is characterised by wood.



7 Rathaus St. Lorenzen, Erdgeschoss |
Town Hall, St. Lorenzen, ground floor



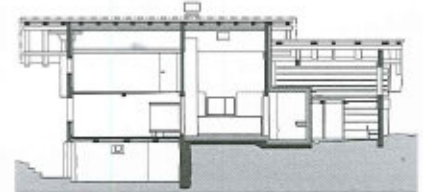
7 Massiv steht das Rathaus im Zentrum von St. Lorenzen. |
The Town Hall is set solidly at the heart of St. Lorenzen.



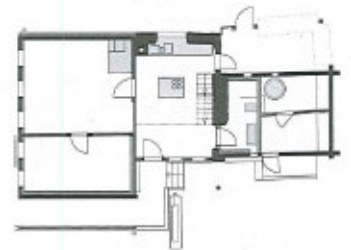
8 Das Holzhaus in Boltigen wurde behutsam saniert. |
The timber house in Boltigen has been carefully restored.



8 Hier übernachtet man im Baudenkmal. |
This historic building offers a place to stay.



8 Haus in Boltigen, Längsschnitt |
House in Boltigen, Section



8 Haus in Boltigen, Erdgeschoss |
House in Boltigen, ground floor

Haustechnik, Bauphysik | *Building physics:*
Solarraum, Bozen
Geologisches Gutachten | *Geological surveyor:*
Alpin Geologie, Meran
Baukosten | *Building costs:* € 1.2 Mio.
Energiekennzahl | *Energy key:* 15 kWh/m²a

7 Massiv im Ortskern | Solidly set and central

Das Rathaus ersetzt einen alten Stadel im Ortskern. Das lange Volumen schliesst den Kirchenplatz klar vom Schulplatz ab. Mit den verputzten Mauern zollt der Massivbau dem Kontext seinen Respekt. Der Ausbau erfolgt in Leichtbauweise, die Grundrisse bleiben flexibel. Fenster, Türen und Parkett sind aus einheimischer Lärche gezimmert. Ein Wermutstropfen ist die Heizung, die mit Erdgas befeuert wird.

The Town Hall supersedes an old barn in the centre of the village. It is a long, narrow building which draws a clear division between the church square and the school square. The solidly built structure with its rendered walls acknowledges

and respects its context. In the interior, a lightweight construction facilitates a flexible ground-plan. Native larch wood is used for the windows, the doors and the parquet flooring. The only disappointment in this project is the heating system: it is powered by natural gas.

Rathaus | Town Hall, 2008
Franz Hellweger Platz 2, I-St. Lorenzen
Bauherrschaft | *Principals:* Gemeinde St. Lorenzen
Architektur | *Architecture:* Armin Pedevilla, Bruneck
Auftragsart | *Type of commission:*
Wettbewerb | *Competition*
Statik | *Structural analysis:* Team 4 Ingenieurbüro, Bruneck
Haustechnik | *Utilities management:*
Technisches Büro für Thermotechnik, Brixen
Baukosten | *Building costs:* € 4.35 Mio.
Energiekennzahl | *Energy key:* 10 kWh/m²a

8 Erinnerungen wecken | Awakening memories

Die Stiftung «Ferien im Baudenkmal» restauriert überall in der Schweiz bauhistorisch wertvolle Gebäude und macht sie danach für die Öffent-

lichkeit zugänglich – so auch in Boltigen im Simmental im Kanton Bern. Der Architekt arbeitete bei der Sanierung eng mit der Denkmalpflege zusammen. Er entfernte störende Zubauten, besetzte behutsam nach und dämmte die Wände, ohne den Ausdruck zu stören. Neue Einbauten wie die Küche, die Treppe und das Bad sind in modernen Materialien ausgeführt. So sieht der Feriengast sofort, was aus heutiger Zeit ist.

The "Ferien im Baudenkmal" Foundation restores buildings of architectural significance in Switzerland and opens them as holiday accommodation to the public. This is the case in Boltigen. The architect worked closely with the Swiss agency for the protection of historic buildings. He removed incongruous extensions, carried out careful improvements and insulated the walls without interfering with the external appearance. Modern materials have been used in the new additions, such as kitchen, stairs and bathroom, leaving holiday makers in no doubt about which parts are contemporary.