

Quaderni di cultura alpina / Priuli & Verlucca, editori

■ Abitazioni Cultura e tradizioni Itinerari Mestieri Linguaggio
■ Storia ■ Ambiente Arte Persone Iconografia Toponomastica

Architettura alpina contemporanea

Antonio De Rossi e Roberto Dini





35. Casina di caccia a Tamers

Luogo

Tamers-Marebbe, Alto Adige, Italia,
1201 m s.l.m.

Progettisti

EM2 Architetti

Cronologia

Progetto: 2006

Realizzazione: 2007-2008

Fotografia di EM2 Architetti



36. Casa Caminada

Luogo

Vrin, Grigioni, Svizzera, 1448 m s.l.m.

Progettisti

Gion A. Caminada

Cronologia

Realizzazione: 2000

Fotografia di Roberto Dini



37. Casa Segmüller

Luogo

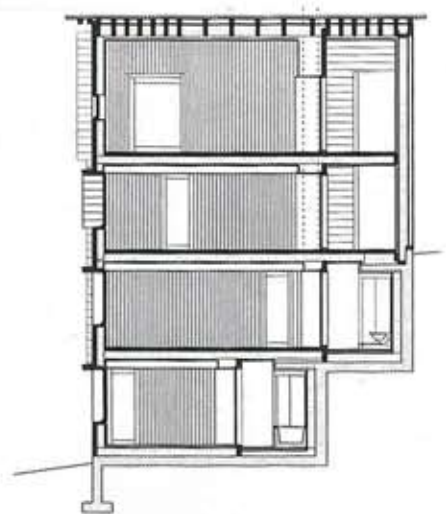
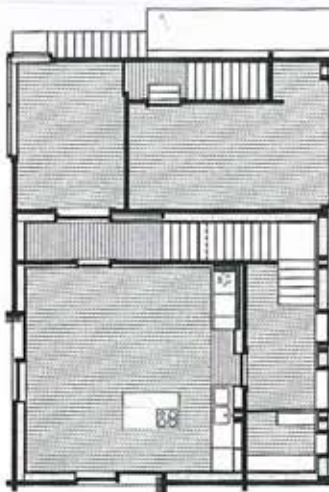
Vignogn, Grigioni, Svizzera, 1241 m s.l.m.

Progettisti

Gion A. Caminada

Cronologia

Realizzazione: 2001



38. Casa N ad Albeins

Luogo

Brixen/Bressanone, Alto Adige, Italia,
559 m s.l.m.

Progettisti

Bergmeisterwolf Architekten

Cronologia

Realizzazione: 2006

Fotografia di Bergmeisterwolf Architekten



55. Casa a Cadipietra

Luogo

Ahrntal/Valle Aurina, Alto Adige, Italia,
1054 m s.l.m.

Progettisti

EM2 Architetti

Cronologia

Progetto: 2000-2002

Realizzazione: 2002-2004

Fotografia di EM2 Architetti



56. Casa a Fiumelatte

Luogo

Varenna, Lombardia, Italia, 220 m s.l.m.

Progettisti

Arturo Montanelli – Studio ARDEA

Cronologia

Realizzazione: 2002

Fotografia di Alberto Muciaccia



57. Casa Baumgarten

Luogo

Villanders/Villandro, Alto Adige, Italia,
880 m s.l.m.

Progettisti

Stefan Hithaler

Cronologia

Progetto: 2004

Realizzazione: 2007-2008

Fotografia di Eheim Jürgen



58. House R

Luogo

Bohinj, alta Carniola, Slovenia, 523 m s.l.m.

Progettisti

Bevk Perovic

Cronologia

Progetto: 2003-2005

Realizzazione: 2006-2008

Fotografia di Miran Kambi



148. Centro parrocchiale

Luogo

Satteins, Vorarlberg, Austria, 495 m s.l.m.

Progettisti

Baumschlager & Eberle

Cronologia

Progetto: 1995-1996

Realizzazione: 1996

Fotografie di Eduard Hueber



Situato ai margini di un villaggio rurale, il complesso di edifici crea una nuova micro centralità urbana sia a partire dalla disposizione al suolo dei nuovi volumi, sia attraverso la differente articolazione degli alzati. Il parallelepipedo orizzontale vetrato accoglie una sala multifunzionale, mentre la torre in intonaco bianco della biblioteca – leggermente ruotata rispetto all'altro edificio – fa da elemento verticale della composizione.



149. Edificio polifunzionale a San Giacomo

Luogo

Arhntal/Valle Aurina, Alto Adige, Italia, 1054 m s.l.m.

Progettisti

EM2 Architetti

Cronologia

Progetto: 2003-2004

Realizzazione: 2004-2005

Fotografie di EM2 Architetti



L'edificio, utilizzato come sala prove musicali, compone un brano di paesaggio urbano capace di mettere in tensione le preesistenze della chiesa, del cimitero e della canonica con la nuova piazza creata dalla nuova costruzione. Il compatto volume in intonaco bianco, interrotto solo da alcune grandi aperture, sembra progettato per dare vita a nuove visioni e inquadrature che reinventano l'architettura complessiva del villaggio.



154. Scuola

Luogo

Vella, Grigioni, Svizzera, 1244 m s.l.m.

Progettisti

Bearth & Deplazes Architekten

Cronologia

Realizzazione: 1994-1997

Fotografia di Bearth & Deplazes Architekten



155. Scuola di musica a San Giovanni

Luogo

Arhntal/Valle Aurina, Alto Adige, Italia,
1054 m s.l.m.

Progettisti

EM2 Architetti

Cronologia

Progetto: 2006

Realizzazione: 2008-2009

Fotografia di EM2 Architetti



156. Edificio per servizi militari

Luogo

St. Luzisteig, Grigioni, Svizzera, 713 m s.l.m.

Progettisti

D. Jüngling, A. Hagmann

Cronologia

Realizzazione: 1992-2004

Fotografia di D. Jüngling, A. Hagmann



157. Scuola materna

Luogo

Egg, Vorarlberg, Austria, 561 m s.l.m.

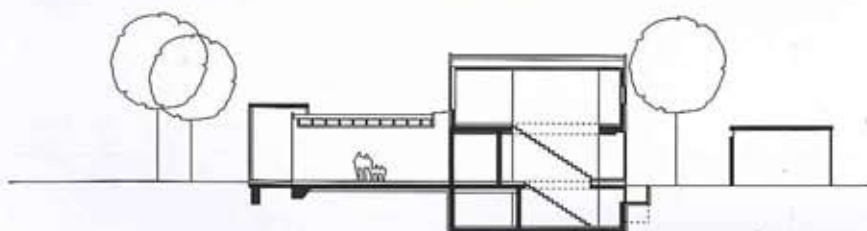
Progettisti

Dietrich Untertrifaller

Cronologia

Realizzazione: 2003-2004

Fotografia di Bruno Klomfar



162. Municipio

Luogo

Raggal, Vorarlberg, Austria, 1015 m s.l.m.

Progettisti

Johannes Kaufmann

Cronologia

Progetto: 2005

Realizzazione: 2006

Fotografia di Adi Bereuter



163. Municipio

Luogo

St. Gerold, Vorarlberg, Austria, 920 m s.l.m.

Progettisti

Cukrowicz Nachbaur Architekten

Cronologia

Progetto: 2007

Realizzazione: 2008-2009

Fotografia di Hanspeter Schiess



164. Municipio

Luogo

St. Lorenzen/San Lorenzo, Alto Adige, Italia,
810 m s.l.m.

Progettisti

EM2 Architetti

Cronologia

Progetto: 2005

Realizzazione: 2005-2007

Fotografia di EM2 Architetti



165. Scuola

Luogo

Doren, Vorarlberg, Austria, 709 m s.l.m.

Progettisti

Cukrowicz Nachbaur Architekten

Cronologia

Progetto: 2001

Realizzazione: 2002-2003

Fotografia di Hanspeter Schiess



