

# 视觉装饰

## 现代装饰

MODERN DECORATION



# 246

2012.5  
RMB 35 USD 10

视觉装饰  
订阅 0755-82879578  
广告 0755-82879833  
QQ 1079603285

ISSN1003-9007 CN44-1031/1S



9 771003 900024

精英设计文化的倡导媒体





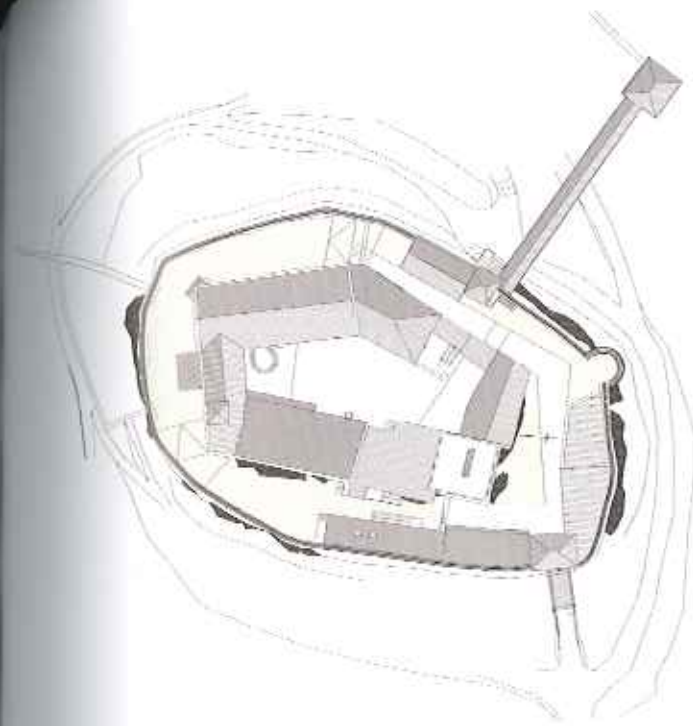
Egger Kurt  
Mahlknecht Gerhard  
Mutschlechner Heinrich  
同为M2 Architects 合伙人

# MESSNER MOUNTAIN MUSEUM, ITALY

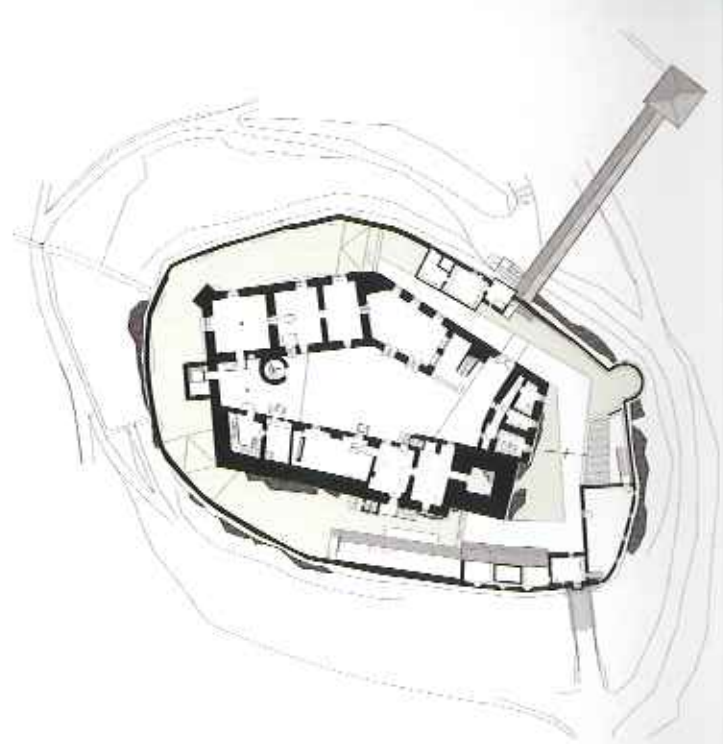
## 意大利梅斯纳尔山岳博物馆

项目团队 \ Egger Kurt, Mahlknecht Gerhard, Mutschlechner Heinrich  
摄影 \ Harald Wisthaler (wisthaler.com) 编辑 \ 叶焱峰 翻译 \ 代照

项目地址 意大利波尔扎诺自治省  
建筑面积 3000m<sup>2</sup>  
竣工日期 2011年  
设计单位 | M2 Architects



原始平面图



一层平面图



梅斯纳尔山岳博物馆是由世界著名的极限登山者莱因霍尔德·梅斯纳尔在意大利南蒂罗尔规划实施的博物馆项目。博物馆的前身为布鲁尼克城堡，在多次的重构和扩建之后，于2008年至2011年间由当地的M2建筑事务所进行了再一次的翻新与改造。

这家博物馆以“人与山相逢”这一主题进行设计。在此次改造与扩建中，建筑师以保留其文化遗产为前提，在山岳处设立一座能够呈现世界山区居民生活气息的博物馆，并且要求成型的扩建建筑群能够呈现现代建筑风格，有清晰的识别度，易于保存。设计师在设计中将城堡过去与未来的文化作为展现建筑自身和山民历史的职责，设计包括改造内部园林景观、加固原建筑结构及在原有的建筑架构内添加一个“山民展览”的博物馆。

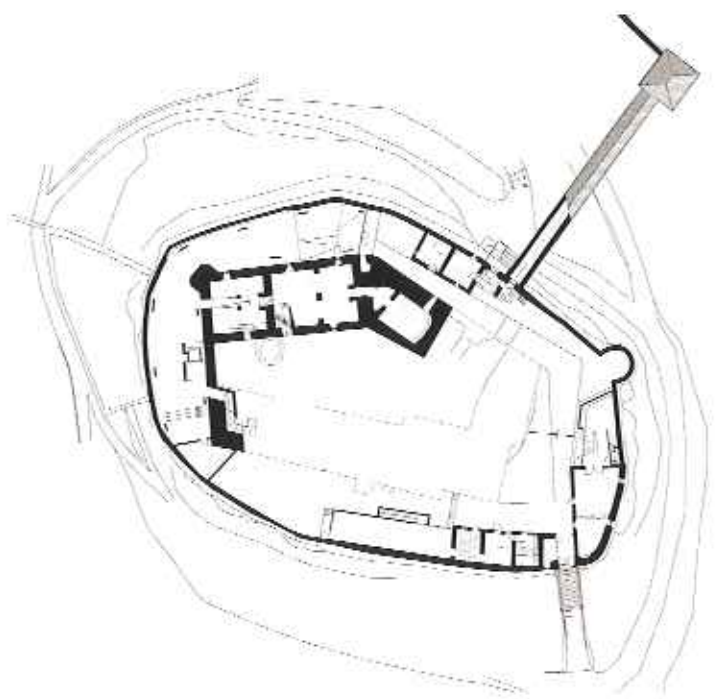
由于考虑到梅斯纳尔山岳博物馆的使用年限，建筑师在扩建区域特地采用了使用年限较短、容易老化的木材。扩建中设计师还在一片绿地下方添加了一处不易发现的地下空间，地窖中的房间都是敞开的，能够窥见内部黑暗的环境和中世纪的塔楼。而地下室的木质楼梯是建于1282年的古物，它从地下空间一直延伸到地面。此外，考虑到身体障碍人士的需求，建筑师在后哥特风格的建筑上配备了架现代化的高科技观光电梯。

令人惊喜的是，当游客站在博物馆塔楼的屋顶上，能够看到城堡内的展览景观，也能够欣赏到阿尔卑斯山下的布鲁尼克地区的美丽风景和高处白雪皑皑的山脉。

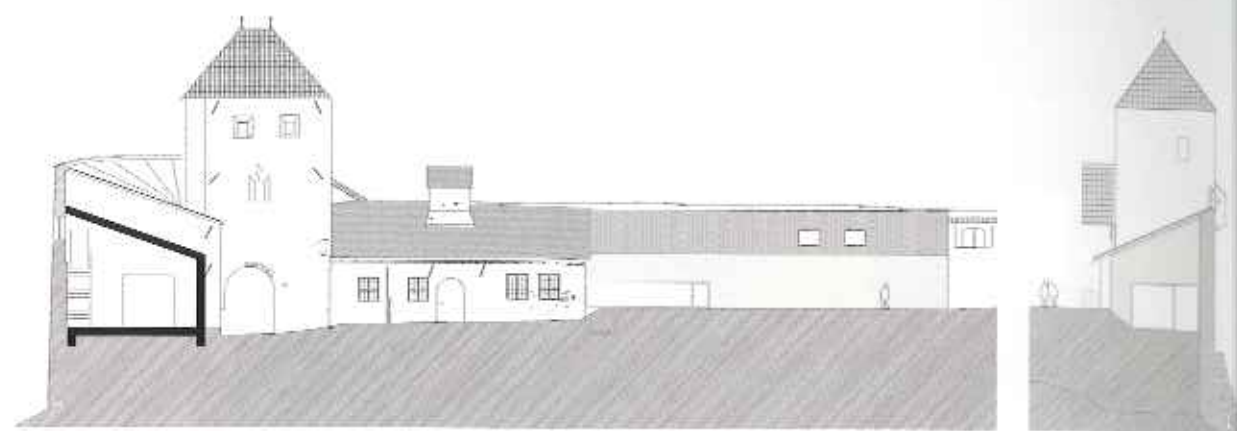


1 2 3 4 5 6  
图1、2 改造前  
图3 博物馆的前身为布鲁尼克城堡 图4 城堡夜景  
图5 内部景观进行了改造，极具现代风格 图6 鸟瞰





地下库平面图

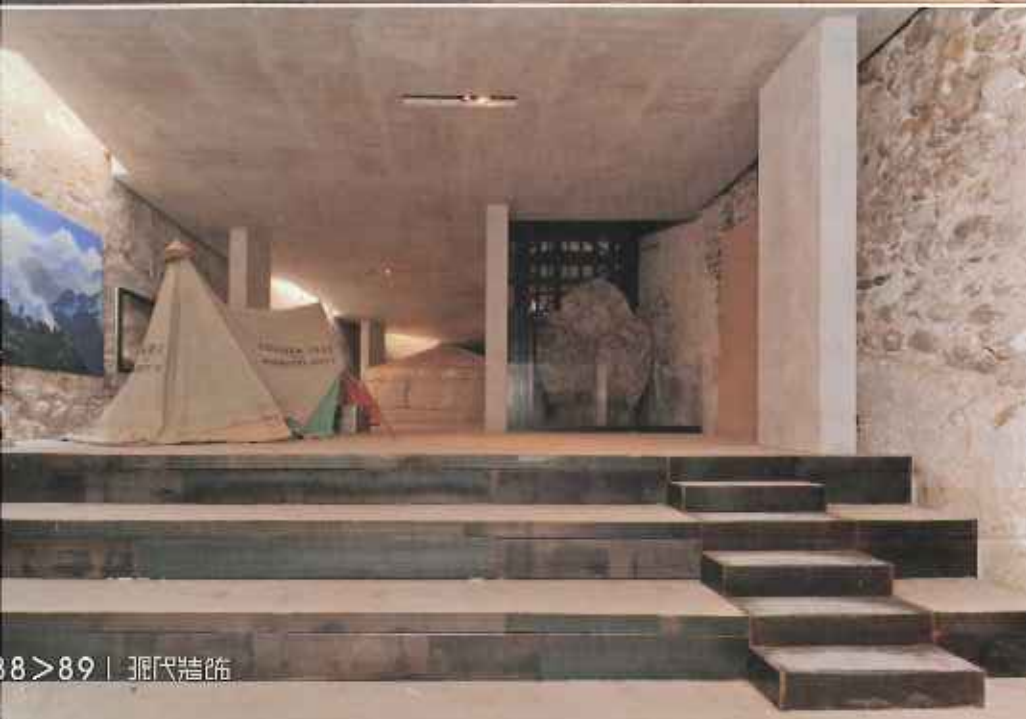


基地情况剖面图

7	8	11	图7 通行商礼。图8 增设部分，地下室
9	10		图9 改造后的环境景观 图10、11 地下空间是敞开的，能够看见







城堡剖面图

- 12 | 图12 历史感厚重的内部空间
- 13 | 图13 通往塔顶的楼梯
- 14 | 图14 地下室木质楼梯是建于1232年的古物
- 15 | 图15 中世纪的塔楼

